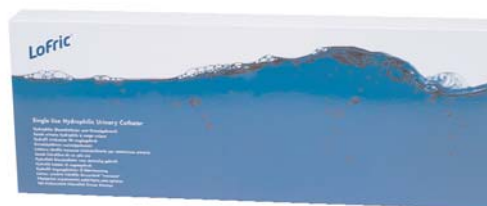


LoFric®



Latex frei



Unser Klassiker für den ISK

Anwendungsbereich

Hydrophiler Einmalkatheter für den häuslichen Gebrauch oder die klinische Verwendung

Intermittierende Katheterisierung

Blasentleerung

Materialzusammensetzung

Hydrophile Oberfläche: PVP (Polyvinyl Pyrrolidon) und Kochsalz (NaCl)

Katheter: Hochwertiger medizinischer PVC (Polyvinylchlorid)

Einzelne sterile Verpackung: Beschichtetes Papier, Verbundfolie aus Polypropylen (PP) und Polyethylen (PE)

Verpackung

25 Katheter pro Karton

Transportkarton mit 4x 25 Kathetern

Mindestbestellmenge 50 Katheter

Sterilisation und Haltbarkeit

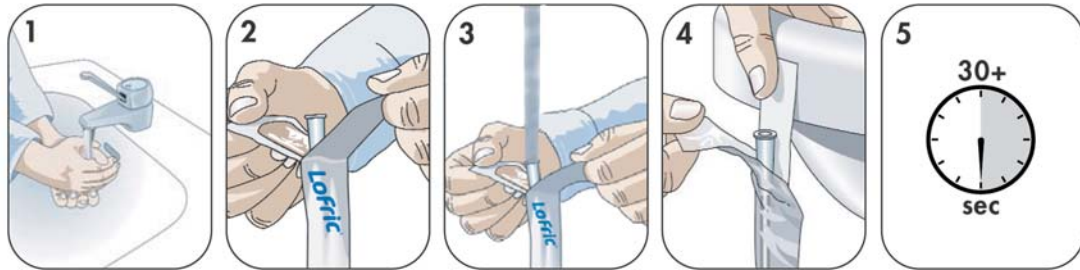
Die Sterilisation der Katheter erfolgt durch Ethylenoxidgas.

Auf jeder Einzelverpackung befindet sich ein Verfallsdatum (Monat und Jahr).

Produktsortiment

Artikel-Nr.	Bezeichnung	Länge	Größe
90 08 00	LoFric® Nelaton	40 cm	CH 08
90 10 00	LoFric® Nelaton	40 cm	CH 10
90 12 00	LoFric® Nelaton	40 cm	CH 12
90 14 00	LoFric® Nelaton	40 cm	CH 14
90 16 00	LoFric® Nelaton	40 cm	CH 16
90 18 00	LoFric® Nelaton	40 cm	CH 18
90 20 00	LoFric® Nelaton	40 cm	CH 20
90 22 00	LoFric® Nelaton	40 cm	CH 22
90 24 00	LoFric® Nelaton	40 cm	CH 24
92 06 00	LoFric® Paediatric	20 cm	CH 06
92 08 00	LoFric® Paediatric	20 cm	CH 08
92 10 00	LoFric® Paediatric	20 cm	CH 10
99 06 00	LoFric® Paediatric	30 cm	CH 06
99 08 00	LoFric® Paediatric	30 cm	CH 08
99 10 00	LoFric® Paediatric	30 cm	CH 10
94 08 00	LoFric® Female	20 cm	CH 08
94 10 00	LoFric® Female	20 cm	CH 10
94 12 00	LoFric® Female	20 cm	CH 12
94 14 00	LoFric® Female	20 cm	CH 14
94 16 00	LoFric® Female	20 cm	CH 16
94 18 00	LoFric® Female	20 cm	CH 18
98 08 00	LoFric® Female	15 cm	CH 08
98 10 00	LoFric® Female	15 cm	CH 10
98 12 00	LoFric® Female	15 cm	CH 12
98 14 00	LoFric® Female	15 cm	CH 14
96 10 00	LoFric® Tiemann	40 cm	CH 10
96 12 00	LoFric® Tiemann	40 cm	CH 12
96 14 00	LoFric® Tiemann	40 cm	CH 14
96 16 00	LoFric® Tiemann	40 cm	CH 16
96 18 00	LoFric® Tiemann	40 cm	CH 18
96 20 00	LoFric® Tiemann	40 cm	CH 20

Gebrauchsanweisung



1. Waschen Sie Ihre Hände mit Seife und Wasser. 2. Öffnen Sie die Verpackung vorsichtig, indem Sie die Laschen am oberen Ende der Verpackung vorsichtig 5 - 6 cm auseinanderziehen. 3. Füllen Sie Flüssigkeit (z.B. steriles Aqua dest. oder physiologische Kochsalzlösung) direkt in die Verpackung. 4. Die Verpackung besitzt eine Klebeetikette. Entfernen Sie die blaue Schutzfolie und kleben Sie die Verpackung auf einer geeigneten, trockenen Oberfläche fest. 5. Lassen Sie den Katheter mindestens 30 Sekunden in der Flüssigkeit. Danach führen Sie die Katheterisierung durch.