

# LoFric<sup>®</sup> Plus



Latex frei

## Die PVC freie Alternative.

### Anwendungsbereich

Hydrophiler Einmalkatheter für den häuslichen Gebrauch oder die klinische Verwendung  
 Intermittierende Katheterisierung  
 Blasenentleerung

### Material Composition

Hydrophile Oberfläche: PVP (Polyvinyl Pyrrolidon) und Kochsalz (NaCl)  
 Katheter: PEBA (Polyetherblockamid)  
 Einzeln steril verpackt: Beschichtetes Papier, Verbundfolie aus Polypropylen (PP) und Polyethylen (PE)

### Verpackung

25 Katheter pro Karton  
 Transportkarton mit 4x 25 Kathetern  
 Mindestbestellmenge 50 Katheter

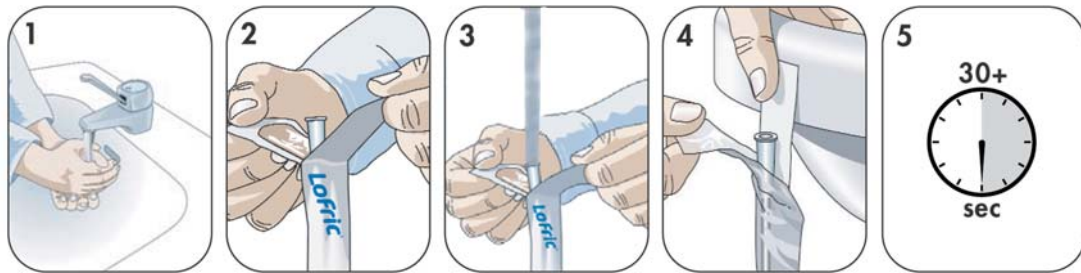
### Sterilisation und Haltbarkeit

Die Sterilisation der Katheter erfolgt durch Ethylenoxidgas.  
 Auf jeder Einzelverpackung befindet sich ein Verfallsdatum (Monat und Jahr).

### Produktsortiment

Artikel-Nr.	Bezeichnung	Länge	Größe
90 38 00	LoFric <sup>®</sup> Plus Nelaton	40 cm	CH 08
90 40 00	LoFric <sup>®</sup> Plus Nelaton	40 cm	CH 10
90 42 00	LoFric <sup>®</sup> Plus Nelaton	40 cm	CH 12
90 44 00	LoFric <sup>®</sup> Plus Nelaton	40 cm	CH 14
90 46 00	LoFric <sup>®</sup> Plus Nelaton	40 cm	CH 16
90 48 00	LoFric <sup>®</sup> Plus Nelaton	40 cm	CH 18
90 50 00	LoFric <sup>®</sup> Plus Nelaton	40 cm	CH 20
90 52 00	LoFric <sup>®</sup> Plus Nelaton	40 cm	CH 22
90 54 00	LoFric <sup>®</sup> Plus Nelaton	40 cm	CH 24
92 36 00	LoFric <sup>®</sup> Plus Paediatric	20 cm	CH 06
92 38 00	LoFric <sup>®</sup> Plus Paediatric	20 cm	CH 08
92 40 00	LoFric <sup>®</sup> Plus Paediatric	20 cm	CH 10
99 36 00	LoFric <sup>®</sup> Plus Paediatric	30 cm	CH 06
99 38 00	LoFric <sup>®</sup> Plus Paediatric	30 cm	CH 08
99 40 00	LoFric <sup>®</sup> Plus Paediatric	30 cm	CH 10
94 38 00	LoFric <sup>®</sup> Plus Female	20 cm	CH 08
94 40 00	LoFric <sup>®</sup> Plus Female	20 cm	CH 10
94 42 00	LoFric <sup>®</sup> Plus Female	20 cm	CH 12
94 44 00	LoFric <sup>®</sup> Plus Female	20 cm	CH 14
94 46 00	LoFric <sup>®</sup> Plus Female	20 cm	CH 16
94 48 00	LoFric <sup>®</sup> Plus Female	20 cm	CH 18
98 38 00	LoFric <sup>®</sup> Plus Female	15 cm	CH 08
98 40 00	LoFric <sup>®</sup> Plus Female	15 cm	CH 10
98 42 00	LoFric <sup>®</sup> Plus Female	15 cm	CH 12
98 44 00	LoFric <sup>®</sup> Plus Female	15 cm	CH 14
98 46 00	LoFric <sup>®</sup> Plus Female	15 cm	CH 16
98 48 00	LoFric <sup>®</sup> Plus Female	15 cm	CH 18

# Gebrauchsanweisung



1. Waschen Sie Ihre Hände mit Seife und Wasser. 2. Öffnen Sie die Verpackung vorsichtig, indem Sie die Laschen am oberen Ende der Verpackung vorsichtig 5 - 6 cm auseinanderziehen. 3. Füllen Sie Flüssigkeit (z.B. steriles Aqua dest. oder physiologische Kochsalzlösung) direkt in die Verpackung. 4. Die Verpackung besitzt eine Klebeetikette. Entfernen Sie die blaue Schutzfolie und kleben Sie die Verpackung auf einer geeigneten Oberfläche fest. 5. Lassen Sie den Katheter mindestens 30 Sekunden in der Flüssigkeit. Danach führen Sie die Katheterisierung durch.