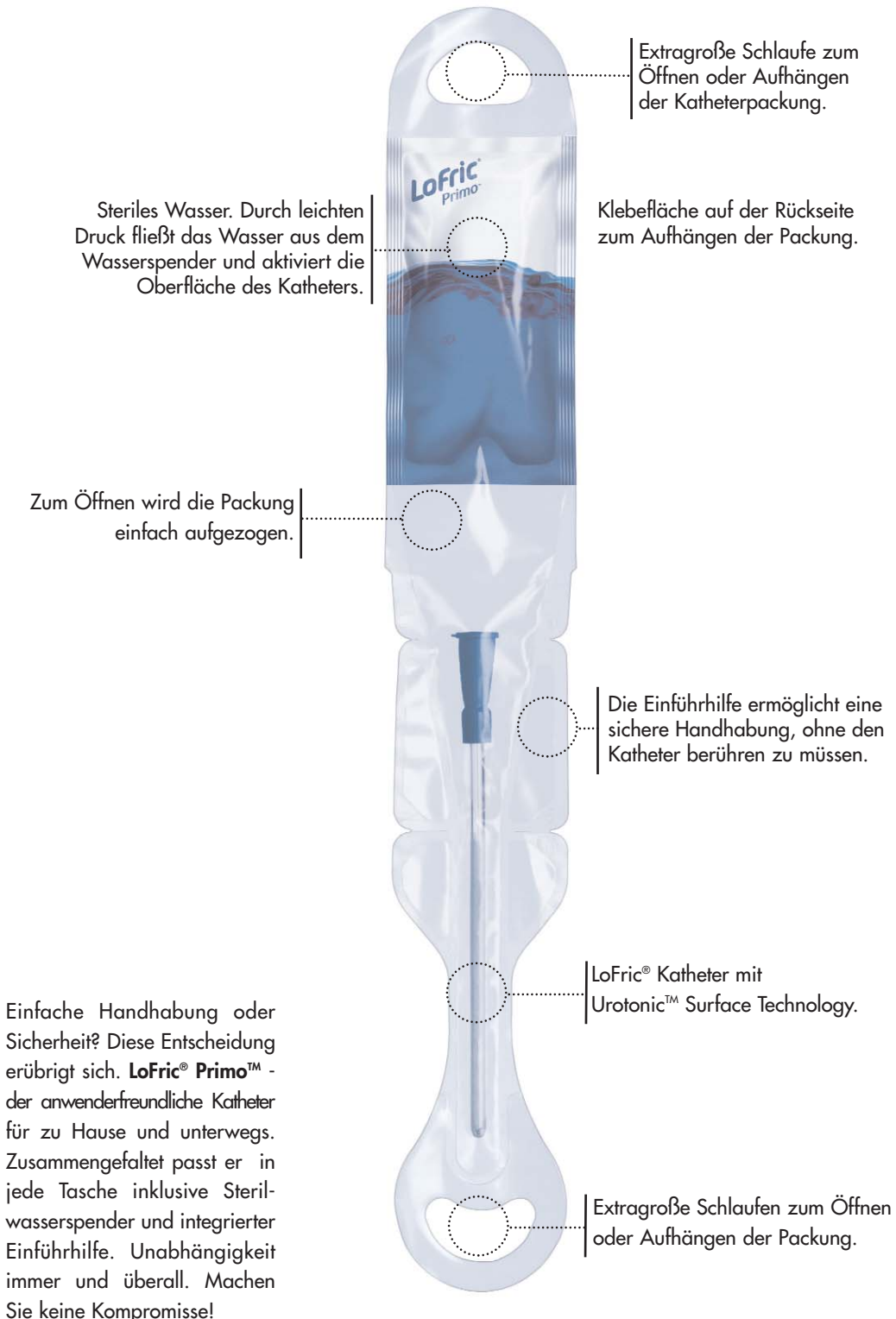


LoFric[®] Primo[™]

Keine Kompromisse.

77757-DE-0601



ASTRA
ASTRA TECH

 A company in the
AstraZeneca Group

LoFric[®] Primo[™]

Keine Kompromisse.



Latex frei

EINFACH, KLEIN UND SICHER.

Anwendungsbereich

Hydrophiler Einmalkatheter für den häuslichen Gebrauch oder die klinische Verwendung
Intermittierende Katheterisierung
Blasenentleerung

Materialzusammensetzung

Hydrophile Oberfläche: PVP (Polyvinyl Pyrrolidon) und Kochsalz (NaCl)
Katheter: Hochwertiger medizinischer PVC (Polyvinylchlorid)
Sterilwasserspender: Verbundstoffolie aus PET (Polyethylen Terephthalat), PE (Polyethylen) und Aluminium (gefüllt mit sterilem Wasser)
Plastikverpackung: PE (Polyethylen)

Verpackung

Individuelle Öffnungsmöglichkeiten
30 Katheter pro Karton
Transportkarton mit 4x 30 Kathetern
Mindestbestellmenge 60 Katheter

Sterilisation und Haltbarkeit

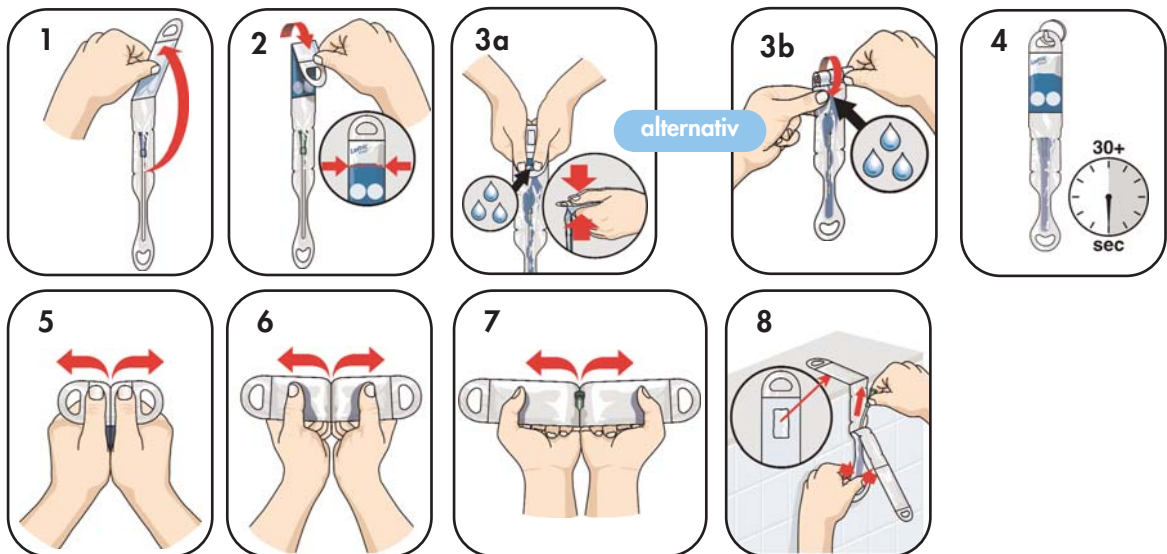
Die Sterilisation der Katheter erfolgt durch Strahlung.
Auf jeder Einzelverpackung befindet sich ein Verfallsdatum (Monat und Jahr).

Produktsortiment

Artikel-Nr.	Bezeichnung	Länge	Größe
960 10 00	LoFric [®] Primo [™] Male	40 cm	CH 10
960 12 00	LoFric [®] Primo [™] Male	40 cm	CH 12
960 14 00	LoFric [®] Primo [™] Male	40 cm	CH 14
960 16 00	LoFric [®] Primo [™] Male	40 cm	CH 16
960 18 00	LoFric [®] Primo [™] Male	40 cm	CH 18
962 08 00	LoFric [®] Primo [™] Paediatric	20 cm	CH 08
962 10 00	LoFric [®] Primo [™] Paediatric	20 cm	CH 10
964 08 00	LoFric [®] Primo [™] Female	20 cm	CH 08
964 10 00	LoFric [®] Primo [™] Female	20 cm	CH 10
964 12 00	LoFric [®] Primo [™] Female	20 cm	CH 12
964 14 00	LoFric [®] Primo [™] Female	20 cm	CH 14
964 16 00	LoFric [®] Primo [™] Female	20 cm	CH 16
964 18 00	LoFric [®] Primo [™] Female	20 cm	CH 18
968 08 00	LoFric [®] Primo [™] Female	15 cm	CH 08
968 10 00	LoFric [®] Primo [™] Female	15 cm	CH 10
968 12 00	LoFric [®] Primo [™] Female	15 cm	CH 12
968 14 00	LoFric [®] Primo [™] Female	15 cm	CH 14

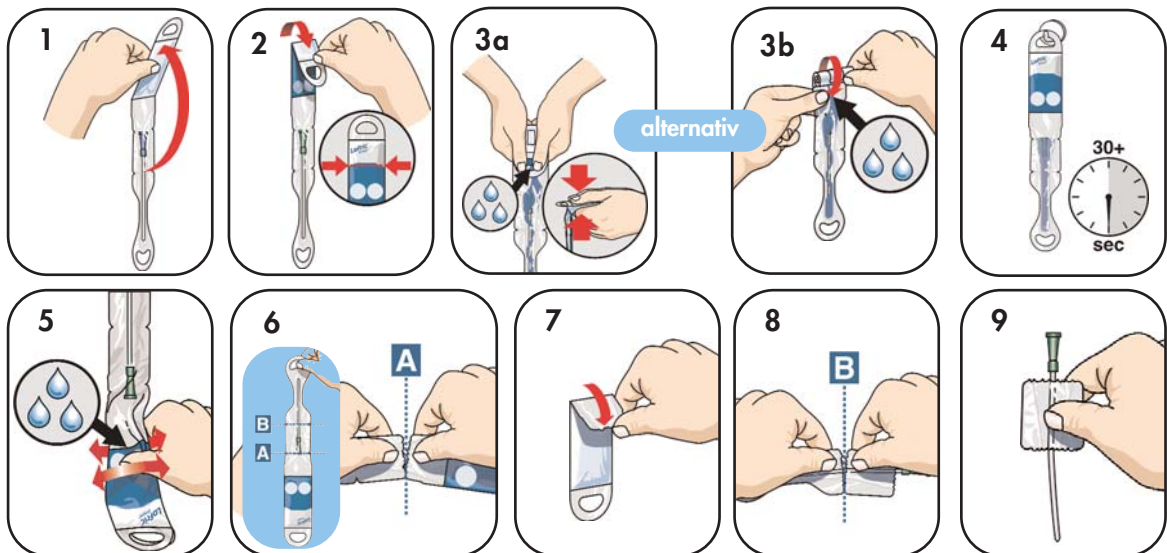
Gebrauchsanweisung

Öffnungsvariante 1 (minimaler Aufwand oder klinischer Einsatz)



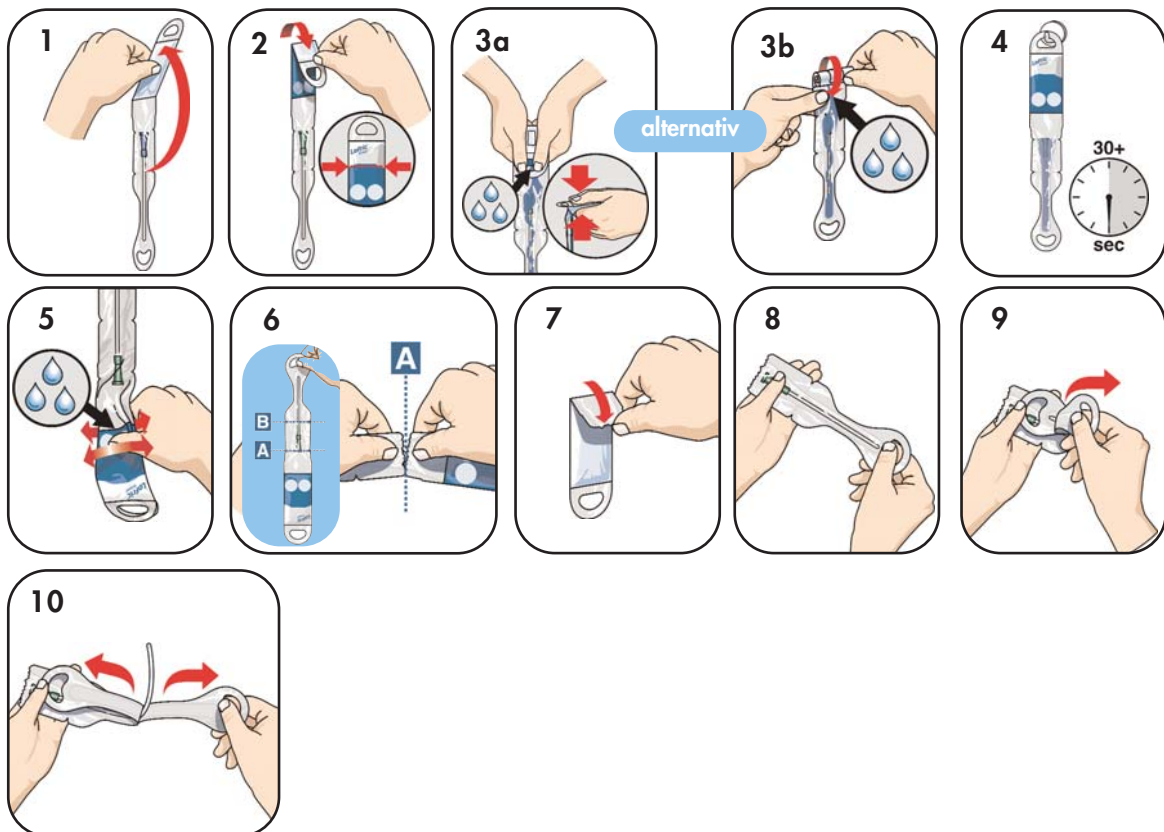
1. Entfalten Sie vorsichtig die Katheterverpackung. 2. Falten Sie den Wasserspender im oberen Drittel entlang der aufgedruckten Wasserlinie. 3a. Pressen Sie den Wasserspender, wie auf dem Bild gezeigt, mit beiden Händen zusammen, so dass sich der Druck nach unten richtet. *alternativ* 3b. Sie können den Wasserspender auch von oben nach unten aufrollen, damit er sich öffnet. 4. Hängen Sie den Katheter mit Hilfe der Henkelschleufe oder unter Verwendung des rückseitigen Klebepunktes auf. Lassen Sie den Katheter mindestens 30 Sekunden lang anfeuchten, während Sie sich selbst für die Katheterisierung vorbereiten. 5. - 7. Ziehen Sie die Packung oberhalb des Wasserspenders auseinander. Reißen Sie die Packung bis zum Katheterkonus der Länge nach auf. 8. Kleben Sie die Packung mit Hilfe des rückseitigen Klebepunktes auf eine trockene und saubere Unterfläche. Tipp: Befestigen Sie die Verpackung über eine Kante. Entnehmen Sie den Katheter aus der Verpackung, indem Sie ihn mit einer Hand vorsichtig herausschieben. Berühren Sie mit der anderen Hand bei der Entnahme ausschließlich den Katheterkonus. Führen Sie die Katheterisierung durch.

Öffnungsvariante 2 (Verwendung der Einführhilfe)



1. Entfalten Sie vorsichtig die Katheterverpackung. 2. Falten Sie den Wasserspender im oberen Drittel entlang der aufgedruckten Wasserlinie. 3a. Pressen Sie den Wasserspender, wie auf dem Bild gezeigt, mit beiden Händen zusammen, so dass sich der Druck nach unten richtet. *alternativ* 3b. Sie können den Wasserspender auch von oben nach unten aufrollen, damit er sich öffnet. 4. Hängen Sie den Katheter mit Hilfe der Henkelschleufe oder unter Verwendung des rückseitigen Klebepunktes auf. Lassen Sie den Katheter mindestens 30 Sekunden lang anfeuchten, während Sie sich selbst für die Katheterisierung vorbereiten. 5. Drehen Sie die Verpackung um und lassen Sie das Wasser zurück in den Wasserspender laufen. Dies wird durch Zwerbeln des Wasserspenders, wie in Bild 5 gezeigt, vereinfacht. 6. Trennen Sie durch Abreißen an der Markierung A den Wasserspender von der restlichen Verpackung. 7. Verschließen Sie den Wasserspender, um die Entsorgung zu vereinfachen. Falten Sie dafür die offene Seite über die Klebefläche. 8. Reißen Sie die Packung mit der Markierung B an der vorgesehenen Stelle ab, um den Katheter freizulegen. 9. Verwenden Sie den verbleibenden Teil als Einführhilfe. Führen Sie die Katheterisierung durch.

Öffnungsvariante 3 (Öffnen an der Katheterspitze)



1. Entfalten Sie vorsichtig die Katheterverpackung. **2.** Falten Sie den Wasserspender im oberen Drittel entlang der aufgedruckten Wasserlinie. **3a.** Pressen Sie den Wasserspender, wie auf dem Bild gezeigt, mit beiden Händen zusammen, so dass sich der Druck nach unten richtet. *alternativ 3b.* Sie können den Wasserspender auch von oben nach unten aufrollen, damit er sich öffnet. **4.** Hängen Sie den Katheter mit Hilfe der Henkelschlaufe oder unter Verwendung des rückseitigen Klebepunktes auf. Lassen Sie den Katheter mindestens 30 Sekunden lang anfeuchten, während Sie sich selbst für die Katheterisierung vorbereiten. **5.** Drehen Sie die Verpackung um und lassen Sie das Wasser zurück in den Wasserspender laufen. Dies wird durch Zvierbeln des Wasserspenders, wie in Bild 5 gezeigt, vereinfacht. **6.** Trennen Sie durch Abreißen an der Markierung A den Wasserspender von der restlichen Verpackung. **7.** Verschließen Sie den Wasserspender, um die Entsorgung zu vereinfachen. Falten Sie dafür die offene Seite über die Klebefläche. **8.** Nehmen Sie den Katheter in beide Hände. **9. - 10.** Ziehen Sie die Packung mit Hilfe der beiden Henkelschlaufen an der Katheterspitze auf und führen Sie die Katheterisierung durch.